

1-خدمة الطاولات(ادخال الاوامر):

هذه الشاشة خاصة بعمل الأوردرات في مطاعم خدمة الطاولات وسنتعرف معاً على كيفية التعامل مع خصائص الشاشة التالية:

اجزاء الشاشة:

- يتم اختيارالمجموعه الرئيسية وتظهر لنا باللون الاحمر .
- ثم اختيارالمجموعه الفرعية وتظهر لنا باللون الزرق.
- يتم اختيار الاصناف و تظهر لنا باللون الرمادي.

. يمكن تغير لون الصنف من خلال التعريفات الرئيسية واختيار تعريف قائمة الأصناف من النظام لتحديد الأصناف (الاكثر مبيعا او العروض الخاصه) لسهولة عملية الاختيار من خلال الحقل التالي.

Background Color

Default Green Orange Yellow Blue

Serial Number Length

☐ Serial number

- من خلال هذه الارقام يتم تحديد الكمية من الصنف المطلوب .

1	2	3	4	5	6	7	8	9	0	
---	---	---	---	---	---	---	---	---	---	--

- نقوم باختيار الوجبات المراد طلبها (أوردرات فردية – كومبو-باندل) والتي تم تعريفها مسبقاً على النظام من خلال شاشة التعريفات عن طريق اختيار عناصر القائمة وتعريف الاصناف

تعريفات رقميه

تعريف الشركة
تعريف الفروع
مواقع تسليم الطلبات
تعريف الخزينة
تعريف المخازن
عملاء المطاعم
قنوات البيع

تعريف قائمة الباندر

عناصر القائمة

تعريف قائمة الاضافات

اسباب الائغاء

• حزم الاصناف (الباندل)

إذا كان اختيارنا صنف من اصناف الباندل (عرض لمجموعه من الاصناف) تظهر لنا الاصناف المتاحة الاختيار منها على شكل مجموعات ونقوم باختيار الصنف المراد من كل مجموعه وتظهر لنا تلقائي المجموعه التاليه كما هو موضح .

ROCK

Double Saving Meal/111.4

Blue Ribbon 140g 0 L.E.	Brooklyn Shrooms 140g 0 L.E.	Chili Chili 140g 8.33 L.E.	Smokehouse BBQ 140g 8.33 L.E.	Original Cheese Burger 140g 0 L.E.	Bacon Boss 140g 8.33 L.E.
Fire Cracker Burger 140g 8.33 L.E.					

Blue Ribbon 140g 0 L.E.	Brooklyn Shrooms 140g 0 L.E.	Chili Chili 140g 8.33 L.E.	Smokehouse BBQ 140g 8.33 L.E.	Original Cheese Burger 140g 0 L.E.	Bacon Boss 140g 8.33 L.E.
Fire Cracker Burger 140g 8.33 L.E.					

Add أضافات

Activate Windows
Go to Settings to activate Windows.

- يوجد خاصية لتعديل اصناف الباندر .
- بعد اختيار الاصناف يظهر تفاصيل الاوردر على جانب الشاشة كما هو موضح بالشكل

55	رقم الطاولة	0.00	الحد الأدنى للطلبات
5	عدد الأفراد		الكمية المتبقية
الكابتن بالاختيار--		أعلاق الطاولة ✓	تحريك الطاولة
فتح طاولة		ألغاء الطاولة ✗	تقسيم الشيكات
تحديث البيانات		العميل	

Q

Cheese Lava
87.28
1

-
+
⚙
🗑

ملاحظات على الامر

Brooklyn Shrooms 200g	78.51	1
Brooklyn Shrooms 200g	78.51	1

➤ إرسال

Activate Windows

Go to Settings to activate Windows.

وصف الصنف	الكمية	السعر	رقم الامر	حذف
-----------	--------	-------	-----------	-----

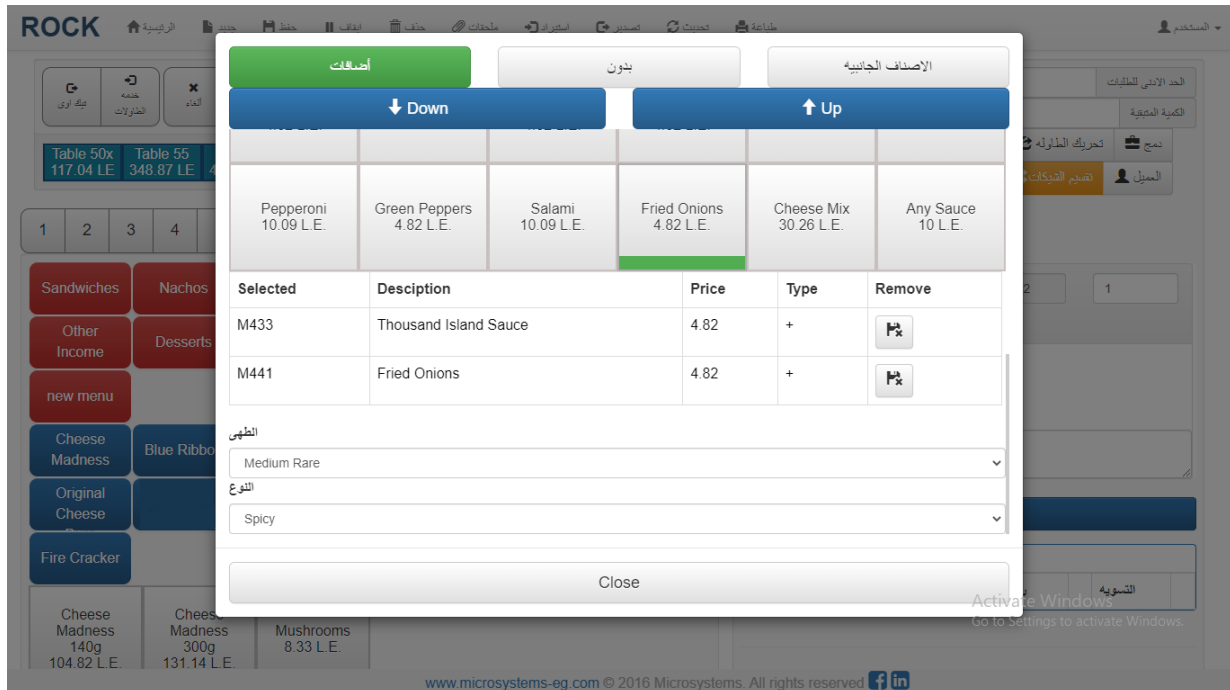
- يمكن التعديل على مكونات الصنف او الغاءه او تعديل الكمية عند الضغط عليه
- + : إذا أردنا زيادة عدد الصنف.
- - : إذا أردنا تقليل عدد الصنف.



- عند الضغط عليه يظهر لنا شاشة الإضافات على الصنف أو إلغاء مكون من الصنف كما هو موضح بالشكل التالي :-

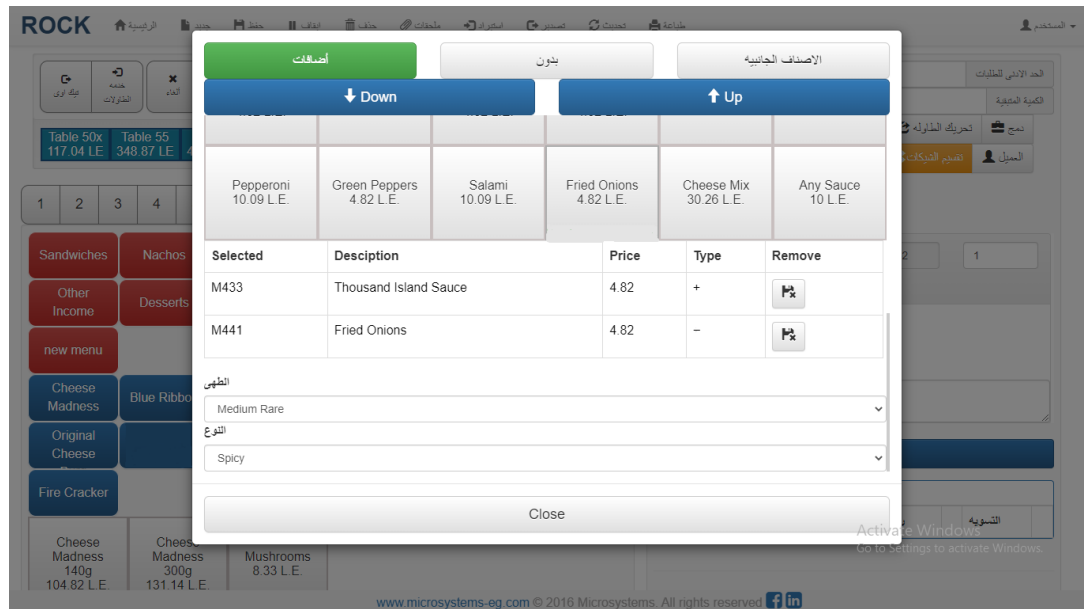
أ- الإضافات :

تظهر لنا الإضافات الممكنة والمعرفة مسبقاً على النظام من خلال شاشة التعريفات.



ب- إلغاء مكونات من الصنف :

تظهر لنا مكونات الصنف المعرفة مسبقاً على النظام من خلال شاشة التعريفات وتكلفة المكون الذي تم خصمه لمعرفة التكلفة الفعلية للصنف.



يستخدم لإلغاء الصنف من الأوردر.



•

الطهي

Normal

النوع

General

Close

ج-الطهي: يمكننا تحديد مستوى طهي الطعام (الأقل نضجاً-متوسطة النضج-ناضجة بشكل جيد....الخ).

هـ-النوع: نقوم بالاختيار اذا كان (حار- عادي).

بعد ذلك نقوم بفتح الطاولة عن طريق الخطوات التالية:

55	رقم الطاولة
5	عدد الأفراد
الكابتن	بالاختيار--
فتح طاولة	



0.00	الحد الأدنى للطلبات
	الكمية المتبقية



رقم الطاولة: تقوم بادخال رقم الطاولة .

عدد الافراد: تقوم بكتابة عدد الافراد الجالسين على الطاولة.

الكابتن: تقوم باختيار اسم الكابتن المسئول عن الطاولة.

الحد الأدنى للطلبات: اذا قمنا بوضع حد ادنى من خلال تعريفات المنفذ يتم حساب الحد الأدنى تلقائي على اساس عدد افراد الطاولة.

الكمية المتبقية: تظهر لنا القيمة المتبقية من الحد الأدنى للطلبات اذا لم تصل اليه قيمة الطلبات.

فتح الطاولة: تقوم بالضغط عليها لحجز الطاولة بعدد افراد معين.

أرسل



تقوم بالضغط عليه لارسال الطلبات ليتم تنفيذها ويتم تسجيلها على الطاولة.

تقوم بالضغط عليه اذا قمنا بتعديل البيانات على الطاولة وارادنا تحديث البيانات.

تحديث البيانات

من خلالها تظهر لنا الطاولات بارقامها واسمها اذا قمنا بتعريفها من خلال تعريف قاعات المطعم.



- لدينا بعض الخصائص التي تعمل على الطاولات مثل:



- أ- دمج: تقوم بالضغط عليها اذا اردنا دمج اكثر من طاولة معاً وتظهر لنا الشاشة التالية:

تحديد الطاولة

المنفذ

Nasr City

الطاولة

دمج الطاولة

- تقوم بتحديد الطاولة المراد دمجها على الطاولة المفتوحة حالياً.
- تقوم بالضغط على زر دمج الطاولة.

- ب- تحريك الطاولة: تقوم بالضغط عليها اذا اردنا تحريك الطاولة من مكان الى اخر وتظهر لنا الشاشة التالية:

تحديد الطاولة

المنفذ

Nasr City

الطاولة

تحريك الطاولة

- تقوم بكتابة رقم الطاولة المراد التحرك اليها ويجب ان تكون طاولة فارغة.
- تقوم بالضغط على زر تحريك الطاولة.

ج-اغلق الطاولة: تقوم بالضغط عليها بعد الانتهاء من كل طلبات الطاولة ليتم ترحيلها للدفع وتظهر الشاشة التالية:

رقم الطاولة:	اجمالي الخصم:	السعر: 295.68
--------------	---------------	---------------

كود خصم

10%	100%	20%	25	25%
25.	30%	35	35.	40%
50	50%	50.	75	75.

☐ ضريبه الملاهي

قيمة الخصم

مستخدم الخصم

كلمة المرور

- تقوم بادخال الخصم اذا كان هناك من اكواد الخصم او خصم باذن وذلك لمن له الصلاحية.
- ثم تقوم بالضغط علي اغلاق الطاولة.

و-تقسيم الشيكات: اذا اردنا تقسيم الشيكات لعدة افراد على نفس الطاولة وتظهر لنا الشاشة التالية:

تحديد الطاولة

الطاولة

5-01

تحريك الأصناف

- تقوم باختيار الاصناف المراد تقسيمها على شيك اخر.
- ثم تقوم بالضغط على تحريك الاصناف ويتم نقلها على طاولة اخري لمحاسبتها بشكل منفرد.
- ز- الغاء الطاولة: تقوم بالضغط عليها اذا اردنا الغاء طاولة بكامل بعد الغاء كل الطلبات الموجودة عليها.
- لدينا امكانية الغاء عنصر واحد فقط من الطاولة بالطريقة التالية:

وصف الصنف	الكمية	السعر	رقم الامر	حذف
<input type="checkbox"/> Willys Nacho Burger (Regular)	1	91.67	35495800	Void
<input type="checkbox"/> Willys Nacho Burger (Mega)	1	139.91	35495801	Void

- تقوم بتحديد الصنف.
- ثم تقوم بالضغط على الغاء.

● بعد الانتهاء من كافة خدمات الطاولة نذهب للدفع من خلال الشاشة التالية:

رقم الشيك	مسلسل	تليفون	العميل	توقيت الشيك	قيمة الشيك	السداد
128374	43		Table test89	11:23	568.95	WAIT
128375	44		Table 2	12:23	380.77	WAIT
128378	49		Table 2	15:36	115.92	WAIT
128379	48			13:21	295.67	WAIT
128380	50		Table 5	15:55	702.27	WAIT
128381	1		Table	15:54	595.72	WAIT

● يظهر لنا الجدول في يمين الشاشة بكل الطاولات التي تم اغلاقه لتقوم بتحصيلها.

● عند الضغط على الشيك المراد تحصيله يظهر لنا بياناته.

● ثم نقوم بالدفع ويدعم النظام خاصية دفع جزء نقدي وجزء فيزا.

● اذا كان لدينا باقي من المال للعميل يظهر لنا في خانة الباقي.

● ثم نقوم بالضغط على دفع.

● ولدينا ايضاً طرق سداد مختلفة

نقوم باختيار طريقة الدفع ونقوم

بكتابة اسم المستفيد من هذه

الطرق.

سداد مختلف

● اذا كان ائتمان يتم دفعه باسم العميل (المتعاقدات مع شركات اخرى مثل وكلاء السياحة) ويتم ترحيلها على حسابات الاجل للشركة المتعقدة.

- هالك موظفين: اذا حدث خطأ من موظف وارادنا تحميله جزء من التكلفة اوالتكلفة كامله.
- ضيافه: اذا كان ضيافه ويتم كتابة اسم المضيف.
- موظفين: اذا كان الاوردر لفرد من افراد العاملين فى المكان.

إلغاء
اعاده فتح الطاولة

User Name

Password

- لدينا ايضا امكانية الغاء الطاولة من خلال الدفع او اعاده فتح الطاولة مرة اخري ولذلك لمن له الصلاحية فقط.

ح- الإيراد: عباره عن اى دخل غير متعلق بنشاط المكان (أى إيرادات اخري) وتظهر لنا شاشة قبض الإيراد بالشكل التالي:

The screenshot displays the ROCK POS interface. A modal window titled 'إيراد' (Receipt) is active, featuring a 'ملاحظات' (Remarks) text area, and two input fields for 'الاسم' (Name) and 'القيمة' (Value). Below these fields are buttons for 'قبض' (Receipt) and 'إغلاق' (Close). The background menu lists various food items with their prices in L.E. (e.g., Rancher Single 65.789 L.E., Forrester Single 65.789 L.E., Mozzarella Madnes Single 74.561 L.E., Zacks Classic Bite 61.4 L.E.). The bottom navigation bar includes 'المصرفات' (Receipts) and 'إيراد' (Receipt) buttons. The footer contains the website 'www.microsystems-eg.com' and copyright information for 2016 Microsystems.

- الاسم: ندخل اسم حساب الإيراد.
- القيمة: ندخل المبلغ المحصل.
- ملاحظات: إذا كان لدينا أى ملاحظات نريد كتابتها.

هـ-المصروفات: من خلالها نقوم بتسجيل المصروفات الخاصة بالمكان سواء كانت (موردين-مصروفات أخرى).

- أولاً : المورد:
 - المورد: نقوم بإختيار المورد المعروف مسبقاً على النظام من خلال التعريفات الرئيسية.
 - القيمة: نقوم بإدخال قيمة المصروف.
 - ملاحظات: إذا كان لدينا أى ملاحظات نريد كتابتها.

● **ثانياً : مصاريف أخرى :**

[illegible]

- الاسم: نقوم باختيار اسم المصروف الآخر من المصروفات المعرفه بالصورة أعلاه.
- القيمة: نقوم بإدخال قيمة المصروف.
- ملاحظات: إذا كان لدينا أى ملاحظات نريد كتابتها.